

ZARZĄDZENIE NR 125 /2025
Dyrektora Szpitala Neuropsychiatrycznego
im. prof. Mieczysława Kaczyńskiego
Samodzielnego Publicznego Zakładu Opieki Zdrowotnej w Lublinie
z dnia 30 grudnia 2025 r.
w sprawie zmian w Regulaminie organizacyjnym

Na podstawie art. 46 ust. 1 ustawy z dnia 15 kwietnia 2011r. o działalności leczniczej (Dz. U. z 2025 r. poz. 450 z późn. zm.) oraz § 7 ust. 1 i 2 Statutu Szpitala Neuropsychiatrycznego im. prof. Mieczysława Kaczyńskiego SP ZOZ w Lublinie, zarządzam, co następuje:

§ 1

W Regulaminie organizacyjnym Szpitala Neuropsychiatrycznego im. Prof. Mieczysława Kaczyńskiego Samodzielnego Publicznego Zakładu Opieki Zdrowotnej w Lublinie, stanowiącym załącznik do Zarządzenia Nr 173/2020 Dyrektora Szpitala Neuropsychiatrycznego im. Prof. Mieczysława Kaczyńskiego Samodzielnego Publicznego Zakładu Opieki Zdrowotnej w Lublinie z dnia 6 lipca 2020 r. w sprawie wprowadzenia nowego Regulaminu organizacyjnego w Szpitalu Neuropsychiatrycznym im. Prof. Mieczysława Kaczyńskiego Samodzielnym Publicznym Zakładzie Opieki Zdrowotnej w Lublinie (ujednoliconym Zarządzeniem 111/2024 z dnia 25 września 2024 r.), wprowadza się następujące zmiany:

- 1) § 12 ust. 2 pkt 14) otrzymuje brzmienie: „*Stanowisko ds. BHP*”;
- 2) w § 15 ust. 3 skreśla się pkt 1);
- 3) w § 21 ust. 5 pkt 3) skreśla się lit. a), c) i d);
- 4) § 21 ust. 5 pkt 3) lit. b) otrzymuje brzmienie: „*Oddziałowe Ośrodki Terapii Zajęciowej*”;
- 5) w § 21 ust. 6 pkt. 2) skreśla się lit. a);
- 6) w § 21 ust. 6 pkt 2) dodaje się lit. b) w brzmieniu: „*Zespół Leczenia Środowiskowego*”;
- 7) w § 22 ust. 2 dodaje się pkt 11) w brzmieniu: „*Stanowisko ds. BHP*”;
- 8) w § 22 ust. 3 skreśla się pkt. 3);
- 9) § 39 ust. 6 otrzymuje brzmienie: „*Nie wolno odwiedzać pacjentów osobom chorym na chorobę zakaźną, osobom znajdującym się pod wpływem alkoholu lub substancji psychoaktywnych*”;
- 10) § 40 ust. 2 pkt 1) otrzymuje brzmienie: „*Wnoszenia i spożywania na terenie Szpitala napojów alkoholowych, palenia wyrobów tytoniowych, nowatorskich wyrobów tytoniowych i papierosów elektronicznych, posiadania i używania substancji psychoaktywnych, środków odurzających, substancji psychotropowych i innych podobnie działających oraz obrotu nimi*”;
- 11) § 43 pkt 1) otrzymuje brzmienie: „*Regulaminu danego Oddziału, rozkładu dnia i stosowania się do poleceń zespołu medycznego podczas pobytu w Szpitalu*”;
- 12) § 43 pkt 3) otrzymuje brzmienie: „*Zakazu spożywania alkoholu i substancji psychoaktywnych na terenie Szpitala oraz samowolnego zażywania leków, a także zakazu palenia wyrobów tytoniowych, nowatorskich wyrobów tytoniowych i papierosów elektronicznych poza miejscami do tego wyznaczonymi*”;
- 13) skreśla się § 65 w całości;
- 14) po § 65 (skreślony) dodaje się § 65a w brzmieniu:

„§ 65a

Ośrodek Rehabilitacji Psychiatrycznej

1. *Celem Ośrodka Rehabilitacji Psychiatrycznej jest stopniowa reintegracja społeczna oraz aktywizacja pacjentów Szpitala. Założeniem działalności Ośrodka jest wspieranie pacjentów w procesie zdrowienia poprzez rozwijanie kompetencji interpersonalnych, kształtowanie zachowań adaptacyjnych oraz podtrzymywanie i doskonalenie umiejętności niezbędnych do funkcjonowania w środowisku społecznym.*

2. *W skład Ośrodka Rehabilitacji Psychiatrycznej wchodzi Oddziałowe Ośrodki Terapii Zajęciowej, do których zadań należy:*

1) *zapewnienie pacjentom kompleksowych świadczeń z zakresu terapii i rehabilitacji psychiatrycznej, obejmujących różnorodne formy aktywizacji psychofizycznej, społecznej i zawodowej,*

2) *prowadzenie zajęć terapeutycznych dla pacjentów leczonych w oddziałach dziennych i stacjonarnych (zarówno w formie indywidualnej jak i grupowej);*

3) *wspieranie twórczej i zawodowej aktywności pacjentów poprzez stymulowanie ich kreatywności, doskonalenie umiejętności społecznych oraz przygotowanie do pełnienia ról zawodowych i społecznych po zakończeniu terapii.*

4) *stosowanie metod terapii ruchem, pracą i twórczością artystyczną, opartych na zasadach społeczności terapeutycznej,*

5) *organizowanie dla pacjentów przedsięwzięć o charakterze kulturalnym, edukacyjnym i rekreacyjno-rozrywkowym, ukierunkowanych na wspieranie procesu rehabilitacji społecznej oraz integracji środowiskowej.*

6) *współdziałanie w organizowaniu systemu wsparcia społecznego dla pacjentów po zakończeniu hospitalizacji, w tym współpraca z instytucjami pomocy społecznej i organizacjami pozarządowymi*

3. *Na czele Ośrodka Rehabilitacji Psychiatrycznej stoi Naczelny Psycholog, który koordynuje i sprawuje nadzór merytoryczny nad pracą terapeutów zajęciowych w Oddziałach.”*

15) § 67 ust. 1 otrzymuje brzmienie: *„W skład Zespołu Środowiskowego wchodzi Zespół Leczenia Środowiskowego”;*

16) § 67 ust. 2 otrzymuje brzmienie: *„Do zadań Zespołu Środowiskowego należy udzielanie świadczeń zdrowotnych w formie: porad, wizyt domowych lub środowiskowej terapii indywidualnej udzielanych w środowisku zamieszkania ujętych w kompleksowy program terapeutyczny”;*

17) § 67 ust. 4 otrzymuje brzmienie: *„Na czele Zespołu stoi kierownik, który podlega Zastępcy Dyrektora ds. Lecznictwa”;*

18) w § 81 ust. 3 skreśla się pkt 2);

19) w § 84 ust. 1 dodaje się pkt 16) w brzmieniu: *„Nadzór i koordynacja pracy rejestracji pacjentów we wszystkich poradniach działających w Szpitalu oraz rejestracji pacjentów na badania w Zakładzie Diagnostyki Obrazowej, zgodnie z zakresem czynności pracowników wykonujących to zadanie.”;*

20) w § 86 dodaje się ust. 9b w brzmieniu:

„Stanowisko ds. BHP, do którego zadań należy:

1) Przeprowadzanie kontroli warunków pracy oraz przestrzeganie przez pracowników przepisów i zasad BHP, w tym także wydawanie doraźnych poleceń dotyczących natychmiastowego usunięcia niedociągnięć bezpośrednio zagrażających bezpieczeństwu pracy oraz informowanie Dyrektora Szpitala o stwierdzonych zagrożeniach;

2) Przedstawianie Dyrektorowi Szpitala, co najmniej raz w roku, okresowych analiz stanu bezpieczeństwa i higieny szpitala;

3) Udział w ustalaniu okoliczności i przyczyn wypadków przy pracy oraz w opracowywaniu wniosków wynikających z przyczyn i okoliczności tych wypadków oraz zachorowań na choroby zawodowe, a także kontrola realizacji tych wniosków;

4) Udział w dokonywaniu oceny ryzyka zawodowego, które wiąże się z wykonywaną pracą.”

21) skreśla się § 87b w całości;

§ 2

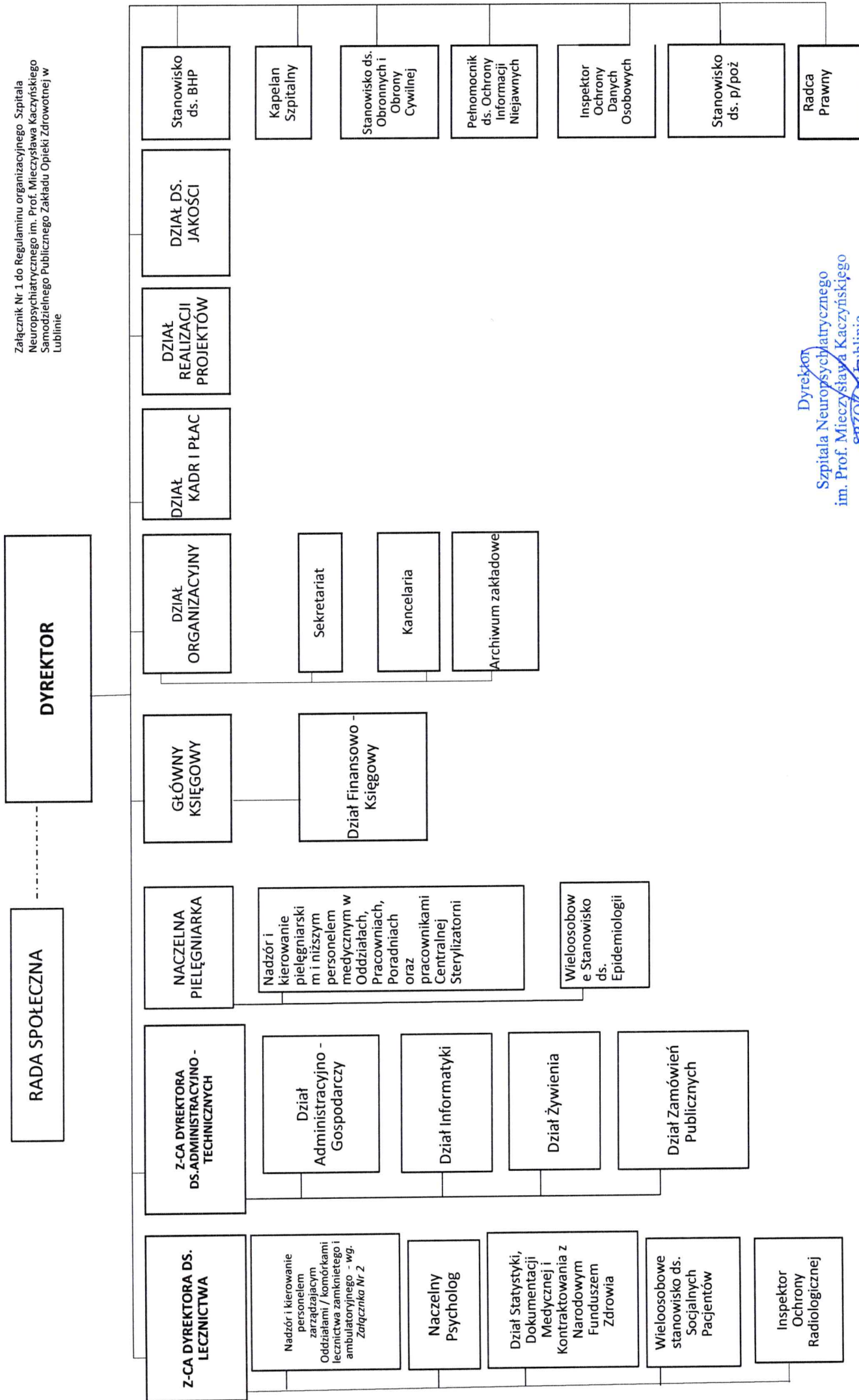
Zmienia się odpowiednio Załączniki Nr 1 i 3 do Regulaminu Organizacyjnego Szpitala Neuropsychiatrycznego im. Prof. Mieczysława Kaczyńskiego Samodzielnego Publicznego Zakładu Opieki Zdrowotnej w Lublinie. Załącznik Nr 2 do Regulaminu Organizacyjnego Szpitala Neuropsychiatrycznego im. Prof. Mieczysława Kaczyńskiego Samodzielnego Publicznego Zakładu Opieki Zdrowotnej w Lublinie pozostaje bez zmian.

§ 3

Zarządzenie wchodzi w życie:

1. Pkt 1, 7-12,18, 20-21 wchodzi w życie 01 stycznia 2026 r.;
2. Pkt 2-4,13 i 14 wchodzi w życie 31 marca 2026 r.;
3. Pkt 5 wchodzi w życie 02 marca 2026 r.;
4. Pkt 6, 15-17 wchodzi w życie 03 marca 2026 r.;
4. Pkt 19 wchodzi w życie 01 lutego 2026 r.

Dyrektor
Szpitala Neuropsychiatrycznego
im. Prof. Mieczysława Kaczyńskiego
SPZOZ w Lublinie
mgr Sławomir Błażej



Dyrektor
Szpitala Neuropsychiatrycznego
im. Prof. Mieczysława Kaczyńskiego
SPZOZ w Lublinie
mgr Sławomir Białej

SCHEMAT ORGANIZACYJNY ZAKŁADÓW LECZNICZYCH (szczegółowy)

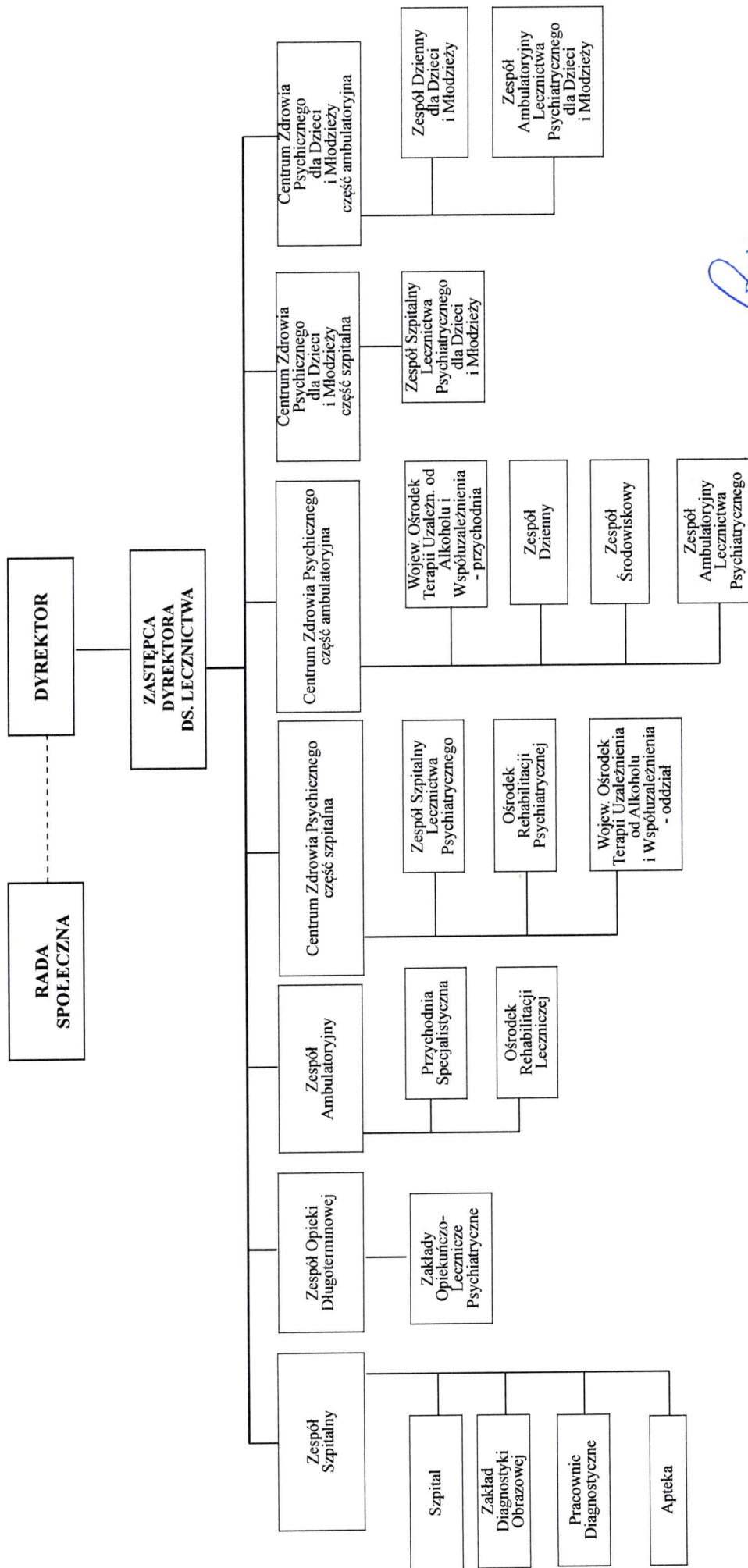
ZAKŁADY	JEDNOSTKI	KOMÓRKI
Zespół Szpitalny	Szpital	Izba przyjęć Oddział Rehabilitacji Neurologicznej Pododdział Rehabilitacji Ogólnoustrojowej Centralna Sterylizatornia Gabinety Konsultacyjne Diagnostyczno - Zabiegowe
	Apteka	Apteka
	Pracownie Diagnostyczne	Laboratorium Pracownia EEG
	Zakład Diagnostyki Obrazowej	Pracownia Tomografii Komputerowej Pracownia Rezonansu Magnetycznego Pracownia RTG Pracownia USG
Zespół Opieki Długoterminowej	Zakłady Opiekuńczo - Lecznicze Psychiatryczne	Zakład Opiekuńczo – Leczniczy Psychiatryczny I Zakład Opiekuńczo – Leczniczy Psychiatryczny II Zakład Opiekuńczo – Leczniczy Psychiatryczny III Zakład Opiekuńczo – Leczniczy Psychiatryczny IV Zakład Opiekuńczo – Leczniczy Psychiatryczny V
Zespół Ambulatoryjny	Przychodnia Specjalistyczna	Poradnia Neurologiczna Poradnia Chirurgii Ogólnej Poradnia Rehabilitacyjna Poradnia Medycyny Pracy Gabinet Diagnostyczno - Zabiegowy
	Ośrodek Rehabilitacji Leczniczej	Gabinet Fizjoterapii Oddział Rehabilitacyjny Dzienny
Centrum Zdrowia Psychicznego – część	Zespół Szpitalny Lecznictwa Psychiatrycznego	<u>Oddziały psychiatryczne ogólne:</u> Oddział Psychiatryczny Ogólny IV

szpitalna		<p>Oddział Psychiatryczny Ogólny V Oddział Psychiatryczny Ogólny VI Oddział Psychiatryczny Ogólny VII Oddział Psychosomatyczny</p> <p><u>Oddziały psychiatryczne specjalistyczne:</u> Oddział Psychiatryczny Rehabilitacyjny III Oddział Psychogeriatryczny Oddział Psychiatrii Sądowej o Wzmocnionym Zabezpieczeniu Pododdział Psychiatrii Sądowej o Podstawowym Zabezpieczeniu Pododdział Leczenia Zaburzeń Nerwicowych Pododdział Psychogeriatryczny <u>Oddziały leczenia uzależnień:</u> Oddział Leczenia Alkoholowych Zespołów Abstynencyjnych Oddział Detoksykacyjny dla Osób Uzależnionych od Substancji Psychoaktywnych</p>
	<p>Wojewódzki Ośrodek Terapii Uzależnienia od Alkoholu i Współuzależnienia Ośrodek Rehabilitacji Psychiatrycznej</p>	<p>Całodobowy Oddział Terapii Uzależnienia od Alkoholu Oddziałowe Ośrodki Terapii Zajęciowej</p>
<p>Centrum Zdrowia Psychicznego - część ambulatoryjna</p>	<p>Zespół Ambulatoryjny Lecznictwa Psychiatrycznego Wojewódzki Ośrodek Terapii Uzależnienia od Alkoholu i Współuzależnienia Zespół Dzienny</p>	<p>Poradnia Zdrowia Psychicznego dla Dorosłych Poradnia Psychologiczna Poradnia Terapii Uzależnienia od Substancji Psychoaktywnych Przychodnia Terapii Uzależnienia od Alkoholu i Współuzależnienia Dzienny Oddział Terapii Uzależnienia od Alkoholu Oddział Psychiatryczny Dzienny</p>

		Oddział Dzienny Zaburzeń Nerwicznych
	Zespół Środowiskowy	Zespół Leczenia Środowiskowego
Centrum Zdrowia Psychicznego dla Dzieci i Młodzieży - część szpitalna	Zespół Szpitalny Lecznictwa Psychiatrycznego dla Dzieci i Młodzieży	Oddział Psychiatryczny dla Dzieci i Młodzieży
Centrum Zdrowia Psychicznego dla Dzieci i Młodzieży - część ambulatoryjna	Zespół Ambulatoryjny Lecznictwa Psychiatrycznego dla Dzieci i Młodzieży Zespół Dzienny dla Dzieci i Młodzieży	Poradnia Zdrowia Psychicznego dla Dzieci i Młodzieży Poradnia Psychologiczna dla Dzieci i Młodzieży Pododdział Dzienny dla Dzieci i Młodzieży

Dyrektor
Szpitala Neuropsychiatrycznego
im. Prof. Mieczysława Kaczyńskiego
SPZOZ w Lublinie
mgr Sławomir Błaziej

SCHEMAT ORGANIZACYJNY ZAKŁADÓW LECZNICZYCH (ogólny)



Dyrektor
Szpitala Neuropsychiatrycznego
im. Prof. Mieczysława Kaczyńskiego
SPZOZ w Lublinie
mgr Sławomir Błazej